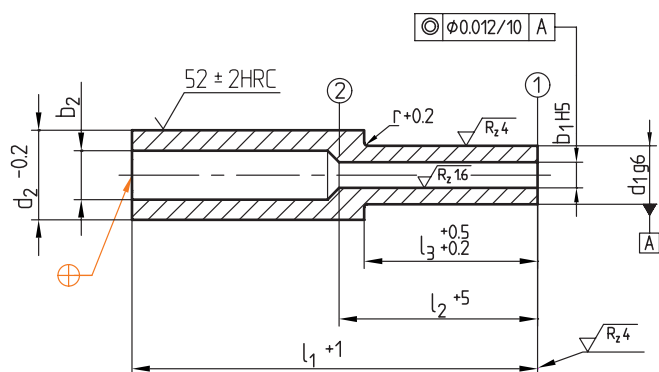


Bestellformular	Order form	Formulaire de commande
Firma/Company/Société : _____		
Zuständig/Contact/Responsable : _____		
Tel.: _____	Fax.: _____	Datum/Date : _____
<input type="checkbox"/> Bestellung/Order/Commande	Nr./No.: _____	<input type="checkbox"/> Anfrage/Quotation/Demande

Z456/.../S

► Info

Mat.: WAS (≈ 1.2343)
gehärtet/hardened/trempe



In der Ebene ① ist die Koaxialitäts-Toleranz zu **A** max. 0,012 mm.
In der Ebene ② ist der Wert max. $0,012 \cdot (l_2 \cdot 10^{-1})$.

The concentricity tolerance in reference to **A** may have a max. deviation of 0.012 mm at plane ①.
The max. value at plane ② is calculated as following: $0,012 \cdot (l_2 \cdot 10^{-1})$.

Sur le plan ①, la tolérance de concentricité maximale à partir de **A** est de 0,012 mm.

Sur le plan ②, la valeur maximale est de $0,012 \cdot (l_2 \cdot 10^{-1})$.

Freibohrung $b_2 = (0,3 \text{ bis } 1,0) + b_1$.
Längere Hülsen auf Anfrage.

Clearing hole $b_2 = (0,3 - 1,0) + b_1$.
Longer sleeves upon request.

Forage $b_2 = (0,3 \text{ à } 1,0) + b_1$.
Douilles plus longues sur demande.

l_1 und l_2 passend zu Z4510/.../S

l_1 and l_2 passend zu Z4510/.../S

l_1 et l_2 correspondant à Z4510/.../S

Lieferbare Abmessungen Available dimensions Dimensions disponibles

b_1	l_2	d_2 max.
$0,80 - 1,00$	≤ 20	75
$1,00 - 1,20$	≤ 25	
$1,20 - 1,50$	≤ 30	
$1,50 - 2,60$	≤ 36	
$2,60 - 3,90$	≤ 65	
$3,90 - 4,70$	≤ 75	
$4,70 - 6,20$	≤ 90	

b_1	l_2	d_2 max.
$6,20 - 9,40$	≤ 130	75
$9,40 - 12,50$	≤ 175	
$12,50$	≤ 190	

Stck./Pc.	Typ	d_1	b_1	x	l_1	S	l_2	l_3	d_2	b_2	r
	Z456	/	/	x		/ S					